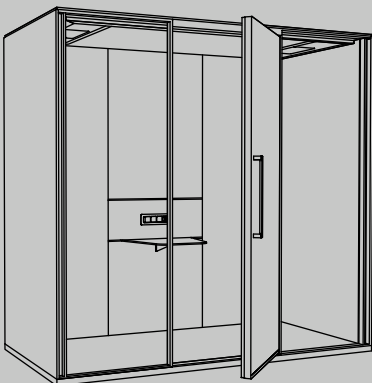


# alea



---

phone booths | meeting pods | meeting rooms



F65 è un sistema freestanding di pareti mobili per la creazione di cellule multifunzione di grande comfort e privacy all'interno di spazi open-space. Vengono proposte nella versione "phone booth" (per una persona), "pod" per riunioni e soluzioni su richiesta anche di grandi dimensioni.

*F65 is a freestanding system of movable walls for the creation of multifunctional cells of great comfort and privacy in open spaces. It is offered in the phone booth version for one person, pods for meetings and on demand available in bigger sizes.*

*F65 est un système autoportant, composé de cloisons mobiles permettant de créer des cellules multifonctionnelles, offrant une grande confidentialité dans les "open space". Elles sont proposées dans la version "cabine téléphonique" (pour une personne), "pod" pour réunion et sur demande pour de plus grandes dimensions.*

*F65 es un sistema independiente de paredes móviles para la creación de módulos multifuncionales de gran comodidad y privacidad en espacios abiertos. Se ofrecen en la versión "cabina telefónica" (para una persona), "pod" para reuniones y soluciones a petición también de gran tamaño.*



call

relax



meet

phone booth



6

meeting pods



10



14



18

project



21





1) illuminazione LED standard | standard LED light | éclairage LED standard | iluminación LED estándar 2) ventilazione | ventilation | ventilation | ventilación 3) doppio vetro | double glazed | double vitrage | doble vidrio 4) porta double face | double face door | porte double face | puerta doble cara 5) pedana regolabile +/- 5 mm | adjustable platform +/- 5 mm (3/16") | plateforme ajustable +/- 5 mm | plataforma regulable +/- 5 mm 6) modulo elettrico | electrical module | module électrique | módulo eléctrico 7) mensola | shelf | étagère | estante



2  
**Ventilazione forzata "in/out" 40 m<sup>3</sup>/h, 1+1 ventilatori silenziosi (CE/UL), livello di rumore ~ 23 dB. Filtri aria in poliestere, classe EN 779 G3-G4**  
 Forced ventilation "in/out" 40 m<sup>3</sup>/h, 1+1 silenced fans (CE/UL), noise level ~ 23 dB. Air filter polyester, class EN 779 G3-G4  
 Ventilation forcée "in/out" 40 m<sup>3</sup>/h, 1+1 ventilateurs silencieux (CE/UL), niveau sonore ~ 23 dB. Filtres à air en polyester, classe EN 779 G3-G4  
 Ventilación forzada "in/out" 40 m<sup>3</sup>/h, 1+1 ventiladores silenciosos (CE/UL), nivel de ruido ~ 23 dB. Filtros de aire de poliéster, clase EN 779 G3-G4



1  
**LUCE: classe III isolamento, classe energetica A+, grado IP 20, conforme normativa CE**  
 LIGHT: class III insulation, energy class A+, IP 20, according CE directive  
 ÉCLAIRAGE: isolation classe III, catégorie d'énergie A+, protection IP 20, conforme aux normes CE  
 LUZ: clase III de aislamiento, clase energética A+, grado IP 20, de acuerdo con las normas CE

6  
**Modulo elettrico composto da interruttore luce, interruttore ventilazione, doppia presa di corrente USB**  
 Electrical module consisting of light switch, ventilation switch, dual USB charger  
 Module électrique composé d'un interrupteur d'éclairage, d'un interrupteur de ventilation, prise de courant USB double  
 Módulo eléctrico compuesto por interruptor de luz, interruptor de ventilación, enchufe de alimentación USB doble





**1) illuminazione LED standard** | standard LED light | éclairage LED standard | iluminación LED estándar **2) ventilazione** | ventilation | ventilation | ventilación **3) doppio vetro** | double glazed | double vitrage | doble vidrio **4) porta double face** | double face door | porte double face | puerta doble cara **5) pedana regolabile** | adjustable platform | plateforme ajustable | plataforma regulable **6) modulo elettrico** | electrical module | module électrique | módulo eléctrico **7) mensola** | shelf | étagère | estante



**6) Modulo elettrico composto da interruttore luce, interruttore ventilazione, doppia presa di corrente USB**  
 Electrical module consisting of light switch, ventilation switch, dual USB charger  
 Module électrique composé d'un interrupteur d'éclairage, d'un interrupteur de ventilation, prise de courant USB double  
 Módulo eléctrico compuesto por interruptor de luz, interruptor de ventilación, enchufe de alimentación USB doble

**1) LUCE: classe III isolamento, classe energetica A+, grado IP 20, conforme normativa CE**  
 LIGHT: class III insulation, energy class A+, IP 20, according CE directive  
 ÉCLAIRAGE: isolation classe III, catégorie d'énergie A+, protection IP 20, conforme aux normes CE  
 LUZ: clase III de aislamiento, clase energética A+, grado IP 20, de acuerdo con las normas CE



 **Monitor integrato opzionale**  
 Integrated optional monitor  
 Moniteur intégré optionnel  
 Monitor integrado opcional



**2) Ventilazione forzata "in/out" 80 m³/h, 2+2 ventilatori silenziosi (CE/UL), livello di rumore ~ 26 dB. Filtri aria in poliestere, classe EN 779 G3-G4**  
 Forced ventilation "in/out" 80 m³/h, 2+2 silenced fans (CE/UL), noise level ~ 26 dB. Air filter polyester, class EN 779 G3-G4  
 Ventilation forcée "in/out" 80 m³/h, 2+2 ventilateurs silencieux (CE/UL), niveau sonore ~ 26 dB. Filtres à air en polyester, classe EN 779 G3-G4  
 Ventilación forzada "in/out" 80 m³/h, 2+2 ventiladores silenciosos (CE/UL), nivel de ruido ~ 26 dB. Filtros de aire de poliéster, clase EN 779 G3-G4

**Luce perimetrale opzionale**  
 Perimetral optional light  
 Eclairage périmétrique optionnel  
 Luz perimetral opcional





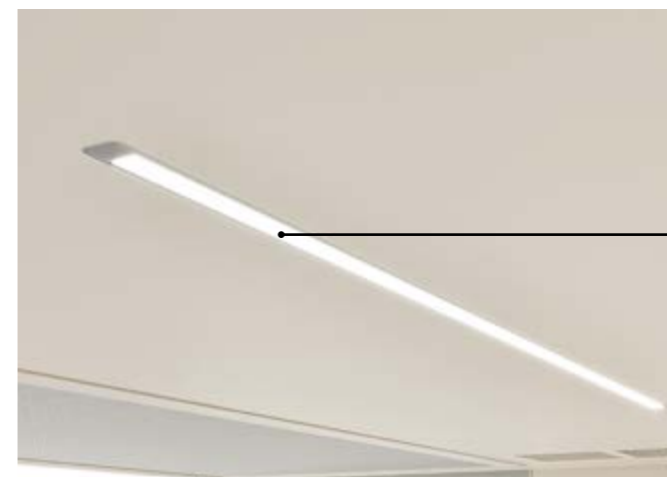
**1) illuminazione LED standard** | standard LED light | éclairage LED standard | iluminación LED estándar **2) ventilazione** | ventilation | ventilación **3) doppio vetro** | double glazed | double vitrage | doble vidrio **4) porta double face** | double face door | porte double face | puerta doble cara **5) pedana regolabile** | adjustable platform | plateforme ajustable | plataforma regulable **6) modulo elettrico** | electrical module | module électrique | módulo eléctrico



**Arredo e monitor opzionali** | optional furnishing and monitor | mobilier et écran en option | mobiliario y pantalla opcionales

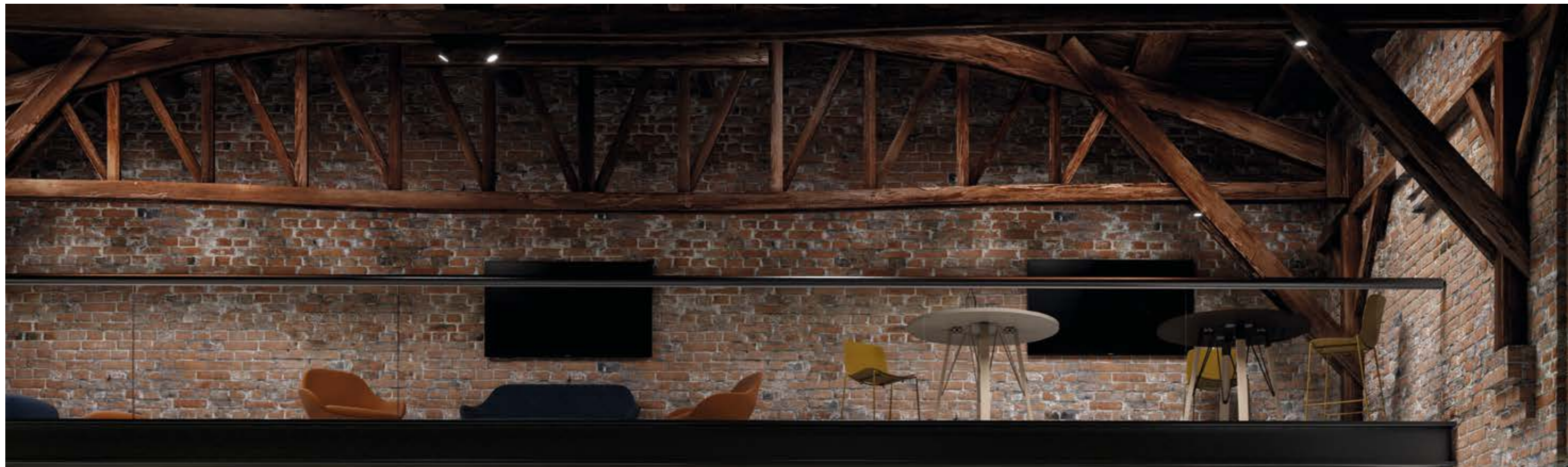


**2**  
**Ventilazione forzata "in/out" 160 m<sup>3</sup>/h, 4+4 ventilatori silenziosi (CE/UL), livello di rumore ~ 29 dB. Filtri aria in poliestere, classe EN 779 G3-G4**  
 Forced ventilation "in/out" 160 m<sup>3</sup>/h, 4+4 silenced fans (CE/UL), noise level ~ 29 dB. Air filter polyester, class EN 779 G3-G4  
 Ventilation forcée "in/out" 160 m<sup>3</sup>/h, 4+4 ventilateurs silencieux (CE/UL), niveau sonore ~ 29 dB. Filtres à air en polyester, classe EN 779 G3-G4  
 Ventilación forzada "in/out" 160 m<sup>3</sup>/h, 4+4 ventiladores silenciosos (CE/UL), nivel de ruido ~ 29 dB. Filtros de aire de poliéster, clase EN 779 G3-G4



**1**  
**LUCE: classe III isolamento, classe energetica A+, grado IP 20, conforme normativa CE**  
 LIGHT: class III insulation, energy class A+, IP 20, according CE directive  
 ÉCLAIRAGE: isolation classe III, catégorie d'énergie A+, protection IP 20, conforme aux normes CE  
 LUZ: clase III de aislamiento, clase energética A+, grado IP 20, de acuerdo con las normas CE



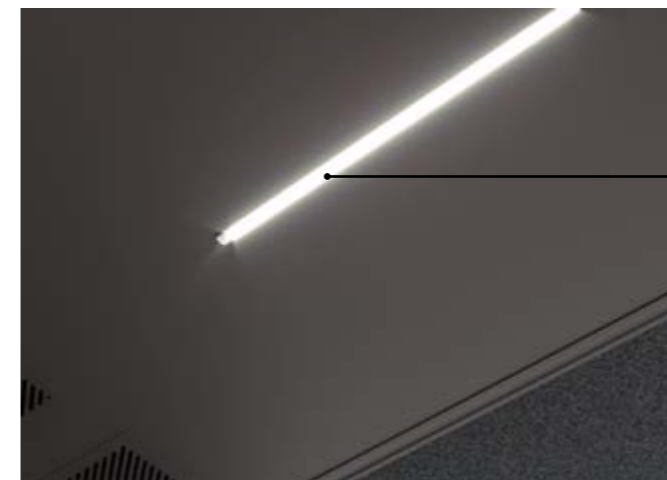




**1) illuminazione LED standard** | standard LED light | éclairage LED standard | iluminación LED estándar **2) ventilazione** | ventilation | ventilación **3) doppio vetro** | double glazed | double vitrage | doble vidrio **4) porta double face** | double face door | porte double face | puerta doble cara **5) pedana regolabile** | adjustable platform | plateforme ajustable | plataforma regulable **6) modulo elettrico** | electrical module | module électrique | módulo eléctrico



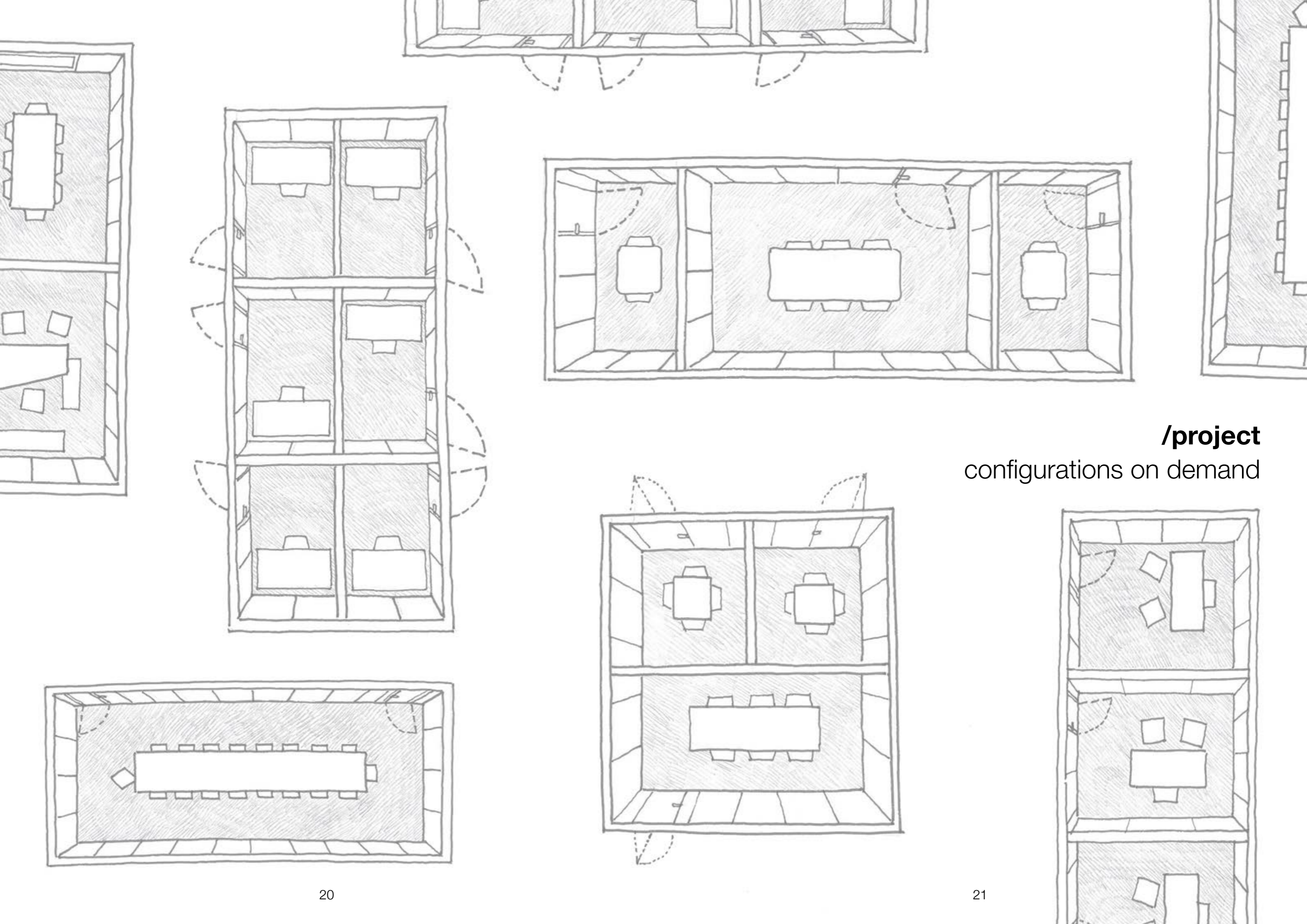
**Arredo e monitor opzionali** | optional furnishing and monitor | mobilier et écran en option | mobiliario y pantalla opcionales



**1**  
**LUCE: classe III isolamento, classe energetica A+, grado IP 20, conforme normativa CE**  
LIGHT: class III insulation, energy class A+, IP 20, according CE directive  
ÉCLAIRAGE: isolation classe III, catégorie d'énergie A+, protection IP 20, conforme aux normes CE  
LUZ: clase III de aislamiento, clase energética A+, grado IP 20, de acuerdo con las normas CE



**2**  
**Ventilazione forzata "in/out" 240 m<sup>3</sup>/h, 6+6 ventilatori silenziosi (CE/UL), livello di rumore ~ 31 dB. Filtri aria in poliestere, classe EN 779 G3-G4**  
Forced ventilation "in/out" 240 m<sup>3</sup>/h, 6+6 silenced fans (CE/UL), noise level ~ 31 dB. Air filter polyester, class EN 779 G3-G4  
Ventilation forcée "in/out" 240 m<sup>3</sup>/h, 6+6 ventilateurs silencieux (CE/UL), niveau sonore ~ 31 dB. Filtres à air en polyester, classe EN 779 G3-G4  
Ventilación forzada "in/out" 240 m<sup>3</sup>/h, 6+6 ventiladores silenciosos (CE/UL), nivel de ruido ~ 31 dB. Filtros de aire de poliéster, clase EN 779 G3-G4

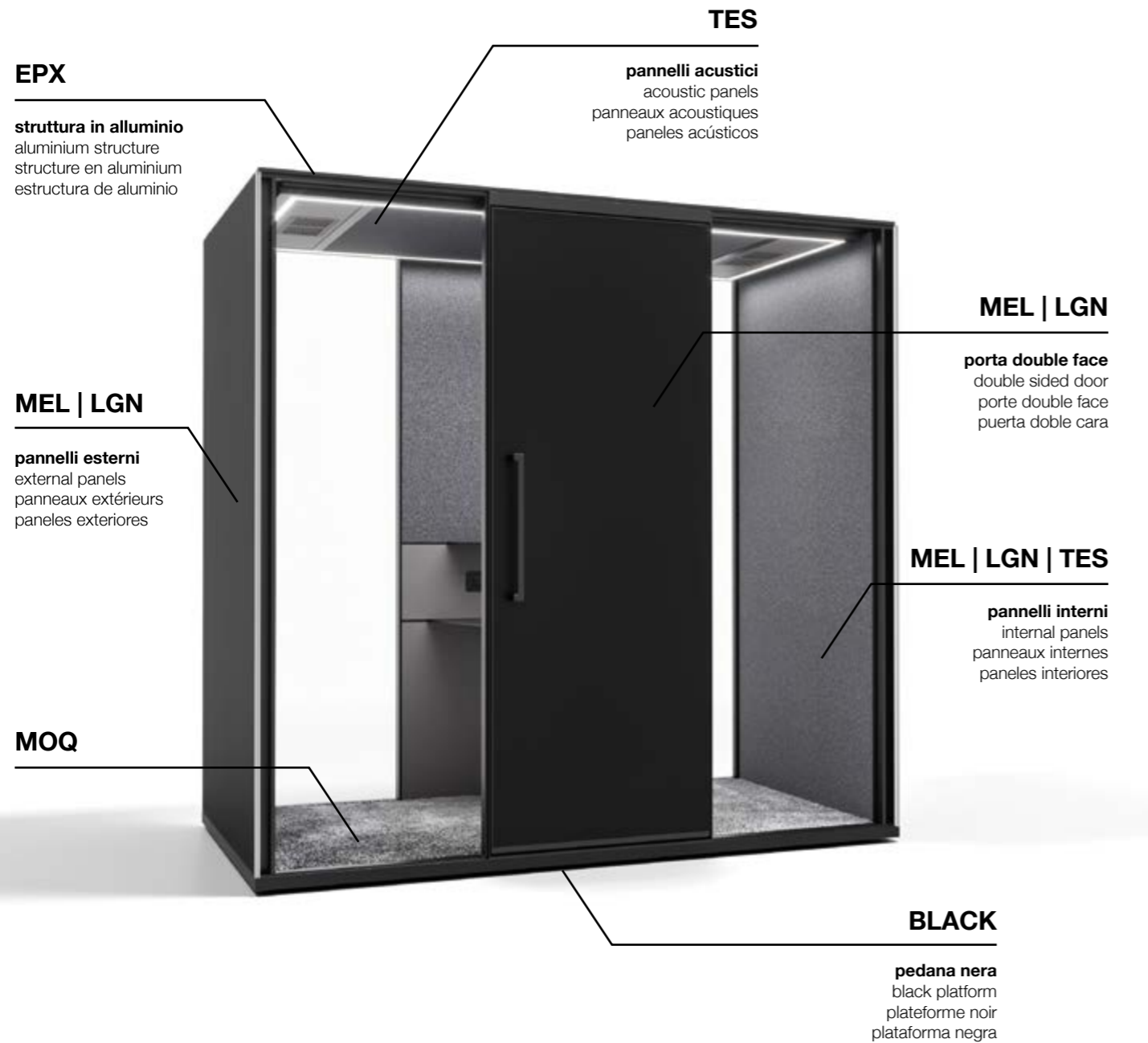


**/project**  
configurations on demand





# /finishes



# Finiture | Finishes | Finitions | Acabados

TOP

## MEL

### Melaminico

Melamine | Mèlaminé | Melaminico

 <b>Bianco rigato</b> Rippled effect white Blanc avec rayures en sérigraphie Blanco rayado	 <b>Grigio rigato</b> Rippled effect grey Gris avec rayures en sérigraphie Gris rayado	 <b>Nichel</b> Nickel Nickel Niquel	 <b>Cacao</b> Cocoa Cacao Cacao	 <b>Bianco</b> White Blanc Blanco
 <b>Talco</b> Talco Talco Talco	 <b>Ocre</b> Ochre Ocre Ocre	 <b>Safari</b> Safari Safari Safari	 <b>Noisette</b> Noisette Noisette Noisette	 <b>Ardesia</b> Ardesia Ardesia Pizarra
 <b>Nero</b> Black Noir Negro	 <b>Blu notte</b> Night blue Bleu nuit Azul noche	 <b>Rovere chiaro</b> Light oak Chêne clair Roble claro	 <b>Rovere americano</b> American oak Chêne américain Roble americano	 <b>Rovere grigio</b> Grey oak Chêne gris Roble gris
 <b>Rovere moro</b> Dark oak Chêne foncé Roble oscuro	 <b>Noce Canaletto</b> Canaletto Walnut Noyer Canaletto Nogal Canaletto	 <b>Noce scuro</b> Dark walnut Noyer foncé Nogal oscuro		

Reazione al fuoco – Flammability - Classement au feu - Reacción al fuego  
UNI EN 13986 CWFT Euroclasse D-s2,d0 Dfl-s1

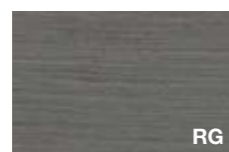
## LGN

### Legno

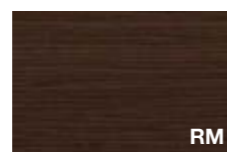
Wood | Bois | Madera



**Rovere chiaro**  
Light oak  
Chêne clair  
Roble claro



**Rovere grigio fumo**  
Smoke grey oak  
Chêne gris de fumée  
Roble gris humo



**Rovere moro**  
Dark oak  
Chêne foncé  
Roble oscuro



**Noce Canaletto**  
Canaletto walnut  
Noyer Canaletto  
Nogal Canaletto



**Ebano silver**  
Silver ebony  
Ebony silver  
Ebano plata



**Ebano Makassar**  
Makassar ebony  
Ebony Makassar  
Ebano Makassar



**Noce termocotto**  
Heat-treated walnut  
Noyer thermo traité  
Nogal termotratado

## TES

### Tessuto

Fabric | Tissu | Tejido



**Beige**  
Beige  
Beige  
Beige



**Grigio chiaro**  
Light grey  
Gris clair  
Gris claro



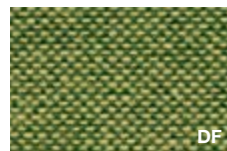
**Ardesia**  
Ardesia  
Ardesia  
Pizarra



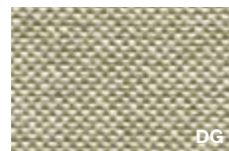
**Blu avio**  
Avio blue  
Bleu avio  
Azul avio



**Acquamarina**  
Aquamarine  
Atigue-marine  
Aguamarina



**Verde primavera**  
Spring green  
Vert printemps  
Verde primavera



**Salvia**  
Sage  
Sauge  
Salvia



**Arancio**  
Orange  
Orange  
Naranja



**Corallo**  
Coral  
Coral  
Coral

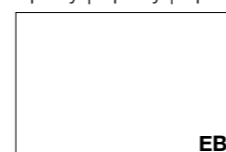
100% poliestere Trevira CS

Reazione al fuoco - Flammability - Classement au feu - Reacción al fuego  
UNI 9174 - 8456 Class C1 - UNI 9175 Class 1 IM

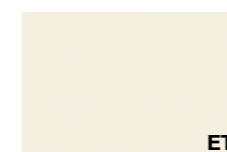
## EPX

### Epossidico

Epoxy | Époxy | Epoxi



**Bianco**  
White  
Blanc  
Blanco



**Talco**  
Talco  
Talco  
Talco



**Grigio**  
Grey  
Gris  
Gris



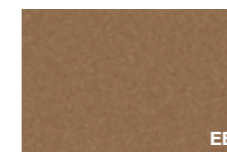
**Beige Arizona**  
Arizona beige  
Beige Arizona  
Beige Arizona



**Noisette**  
Noisette  
Noisette  
Noisette



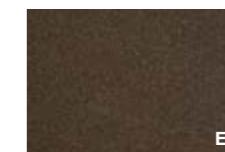
**Safari**  
Safari  
Safari  
Safari



**Rame**  
Copper  
Cuivre  
Cobre



**Rosso Jaipur**  
Jaipur red  
Rouge Jaipur  
Rojo Jaipur



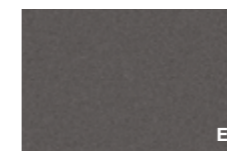
**Bronzo**  
Bronze  
Bronze  
Bronze



**Blu notte**  
Night blue  
Bleu nuit  
Azul noche



**Grigio Bromo**  
Bromo grey  
Gris Bromo  
Gris Bromo



**Ardesia**  
Ardesia  
Ardesia  
Pizarra



**Verde Comodoro**  
Comodoro green  
Vert Comodoro  
Verde Comodoro

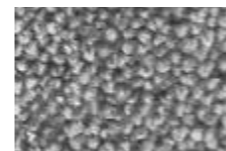


**Nero**  
Black  
Noir  
Negro

## MOQ

### Moquette

Carpet | Moquette | Moqueta



**Grigio**  
Gray  
Gris  
Gris

100% poliammide

Reazione al fuoco - Flammability - Classement au feu - Reacción al fuego  
bfl-s1

**Le finiture contenute nella stampa sono puramente indicative e non sono di riferimento per le forniture del prodotto** | Due to the printing process, finishes shown in this document are for illustration only. The finish on the final item may differ slightly from the printed illustration | Les finitions contenues dans l'impression sont purement indicatives et ne sont pas pertinentes pour les fournitures du produit | Los acabados contenidos en la impresión son puramente indicativos y no son de referencia para los suministros del producto

# /safety first

## **attestazione di prodotto**

I prodotti Alea sono stati sottoposti a prove prestazionali presso laboratori di prova accreditati. Copia dei rapporti di prova o delle attestazioni di conformità sono disponibili su richiesta. I prodotti Alea soddisfano i requisiti LEED per il credito IEQ4.5 per i materiali a bassa emissione ed i requisiti ANSI/BIFMA X7.1-2011.

## **product certification**

*Alea products have been subjected to performance tests at accredited testing laboratories. Copies of test reports or certificates of conformity are available on request. Alea products meet the LEED requirements for IEQ4.5 credit for low emission materials and the ANSI/BIFMA X7.1-2011 requirements.*

## **certification de produits**

*Les produits Alea ont été soumis à des tests de performance dans des laboratoires accrédités. Des copies des rapports d'essais ou des certificats de conformité sont disponibles sur demande. Les produits Alea répondent aux exigences LEED pour le crédit IEQ4.5 pour les matériaux à faibles émissions et aux exigences ANSI/BIFMA X7.1-2011.*

## **certificación de producto**

*Los productos Alea han sido sometidos a pruebas de rendimiento en laboratorios de pruebas acreditados. Copias de los informes de las pruebas o certificados de conformidad están disponibles bajo petición. Los productos Alea cumplen con los requisitos LEED para el crédito IEQ4.5 para materiales de baja emisión y los requisitos ANSI/BIFMA X7.1-2011.*

## **Le immagini dei prodotti visibili all'interno di questo catalogo sono inserite a scopo puramente indicativo**

The images of the products visible in this catalogue are included for information purposes only  
Les images des produits visibles dans ce catalogue sont incluses à titre informatif uniquement  
Las imágenes de los productos visibles en este catálogo se incluyen sólo con fines informativos

**concept & graphic design**  
Alea marketing + communication

**design**  
Filippon & Mirto Antonel

**art direction**  
Mirto Antonel

AF/CACB/AB





**GLOBAL HEADQUARTERS AND SHOWROOM** : Via Col de Rust, 19 - 33070 Sarone (PN) - Italia : Tel ++39 0434 777 333  
email: info@aleaoffice.com **PARIS SHOWROOM** : 176 Avenue Charles de Gaulle 92200, Neuilly-sur-Seine - France **NORTH AMERICAN  
HEADQUARTERS** : Midtown 2, 3449 NE 1st Avenue L-32, Miami, FL 33137 - USA : Tel ++1 305 470 1200 - email: info@alea-usa.com  
**ALEA UK OFFICE AND SHOWROOM** : 50-54 Clerkenwell Road, London EC1M 5PS - email: info@aleaoffice.com