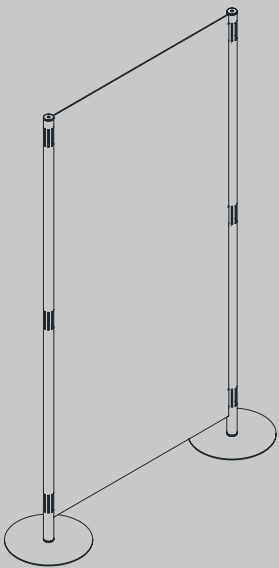


alea



**stream**

---

pannelli autoportanti | freestanding panels  
panneaux autoportants | paneles autoportantes



Common areas and open spaces are well known to increase the sense of team work and community. Here is where people share ideas or simply stay together. Often in these environments is important to find a little privacy corner or divide big areas into smaller spaces. Sometimes we just need a different layout and we have to rethink an area quickly. This is why **Alea proposes Stream, a simple and efficient way to help you redesign your space.**

Les espaces communs et les open space sont bien connus pour augmenter le sentiment de travail d'équipe et de communauté. C'est le lieu où les gens partagent des idées ou passent du temps ensemble. Souvent, dans ces environnements, il est important de trouver un petit coin de confidentialité ou de diviser de grandes zones en espaces plus petits. Parfois, nous avons juste besoin d'une disposition différente et nous devons repenser rapidement une zone. C'est pourquoi **Alea propose Stream, un moyen simple et efficace pour vous aider à repenser votre espace.**



# STR EAM

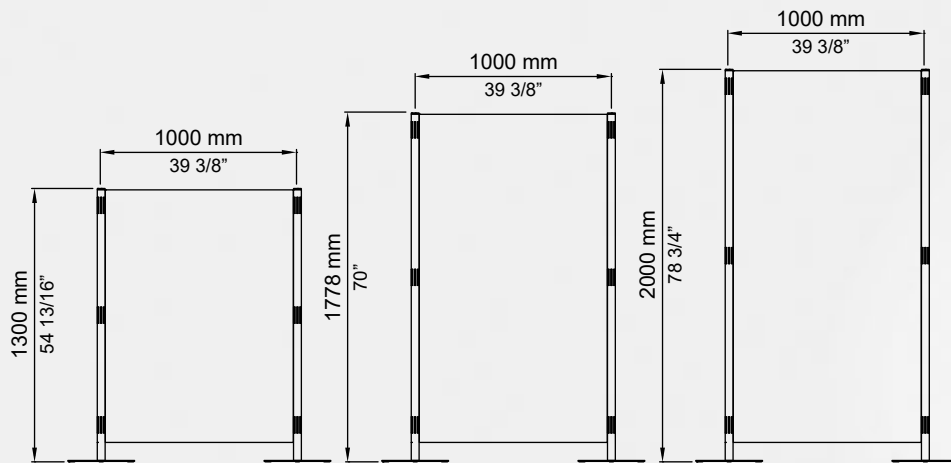
## Perché stream?

Le aree comuni e gli open-space aumentano la partecipazione e l'efficacia del lavoro in team. Questi, infatti, sono i contesti dove le persone stanno insieme e condividono le idee. Spesso però è importante trovare un piccolo angolo di privacy, altre volte c'è solo bisogno di un layout alternativo. Diventa quindi necessario ripensare un ambiente in modo rapido, suddividendo grandi aree in spazi più piccoli. Per questo **Alea propone Stream, un sistema semplice ed efficiente per ridisegnare lo spazio.**

Las áreas comunes y los espacios abiertos son muy bien conocidos por aumentar el sentido del trabajo en equipo y en comunidad. Aquí es donde las personas comparten ideas o simplemente permanecen juntas. A menudo, en estos entornos es importante encontrar un pequeño rincón de privacidad o dividir áreas grandes en espacios más pequeños. A veces solo necesitamos un diseño diferente y tenemos que repensar un área rápidamente. Es por eso que **Alea propone Stream, una forma simple y eficiente de ayudarlo a rediseñar su espacio.**

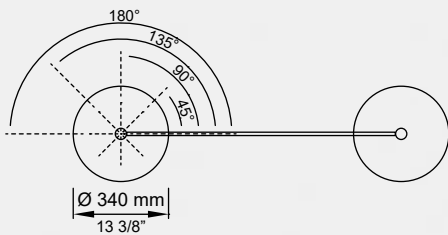


**stream.**



### Che cos'è?

Stream è un sistema indipendente composto da un pannello supportato da una coppia di tubolari metallici con basamenti. I pannelli sono disponibili in diversi materiali e finiture per adattarsi a qualsiasi tipo di stile ed utilizzo. Possono inoltre essere agganciati in diverse posizioni per creare un layout dinamico.



### What is it?

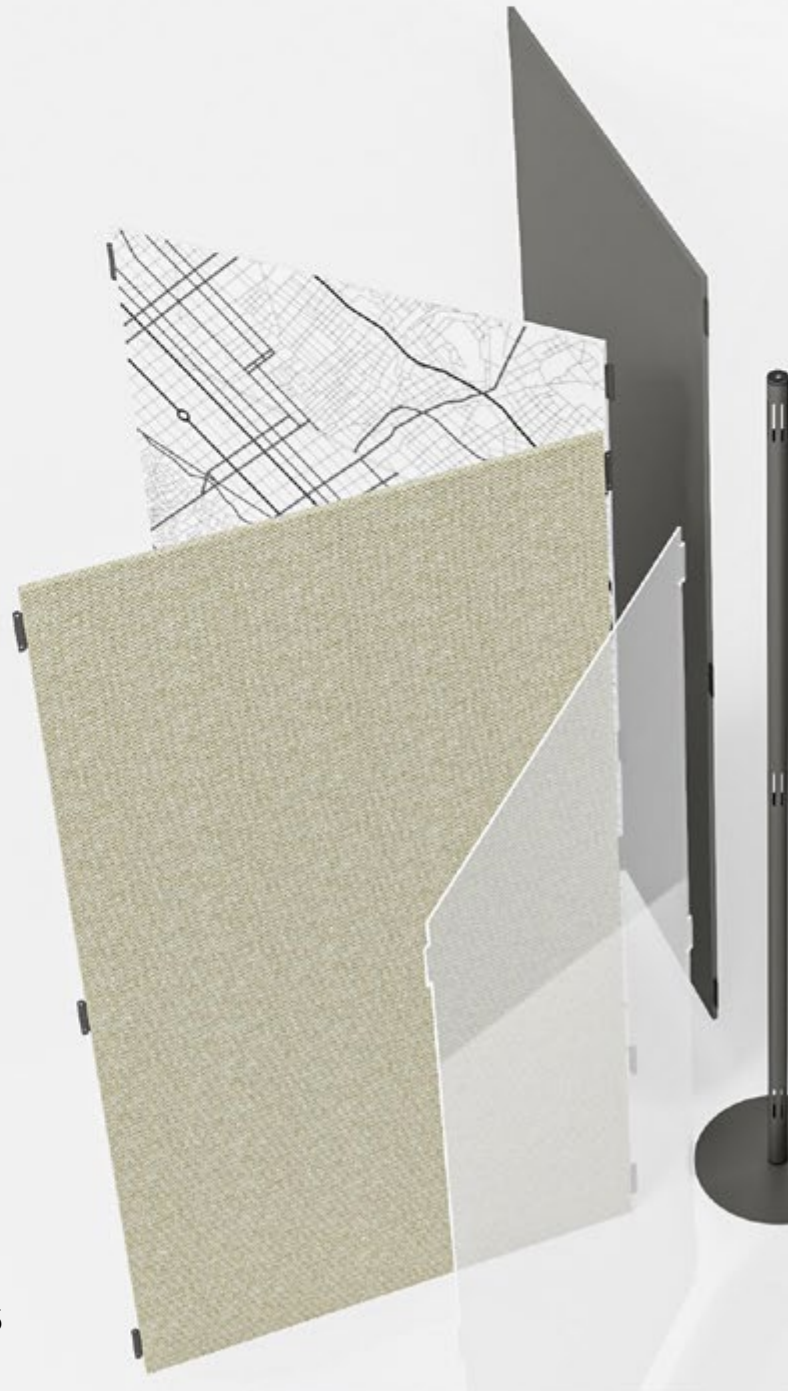
Stream is a freestanding panel system supported by a pair of metal poles with a round base. Panels are available in different materials and finishes to adapt to any type of use and style. Panels can be hung in several positions in order to create a dynamic layout.

### Qu'Est-ce que c'est?

Stream est un système de panneaux autoportants soutenu par une paire de poteaux métalliques avec des bases rondes. Les panneaux sont disponibles en différents matériaux et finitions pour s'adapter à tout type d'utilisation et de style. Les panneaux peuvent être suspendus dans plusieurs positions afin de créer une disposition dynamique.

### ¿Qué es?

Stream es un sistema de panel independiente soportado por un par de postes metálicos con bases redondas. Los paneles están disponibles en diferentes materiales y acabados para adaptarse a cualquier tipo de uso y estilo. Los paneles se pueden colgar en varias posiciones para crear un diseño dinámico.









## /look

La flessibilità è la chiave per uno spazio moderno, dove le persone possono interpretare liberamente il loro concetto di layout. Stream è progettato per raggiungere questo obiettivo, grazie alle sue possibilità di aggancio e le innumerevoli opzioni di materiali e colori, che possono differenziarsi su ogni pannello. **Stream dà vita alle tue idee.**

Flexibility is the key for a modern space, where people can interpretate their layout concept. Stream is designed to achieve this mission, thanks to its linking options and the possibility to use a different material and colour for every panel. **Stream brings your ideas to life.**



La flexibilité est la clé d'un espace moderne, où les gens peuvent interpréter leur concept d'aménagement. Stream est conçu pour remplir cette mission, grâce à ses options de liaison et la possibilité d'utiliser des matériaux et des couleurs différents pour chaque panneau.

**Stream donne vie à vos idées.**

La flexibilidad es la clave para un espacio moderno, donde las personas pueden interpretar su concepto de diseño. Stream está diseñado para cumplir esta misión, gracias a sus opciones de enlace y la posibilidad de utilizar un material y color diferente para cada panel.

**Stream da vida a tus ideas.**



## /graphic design

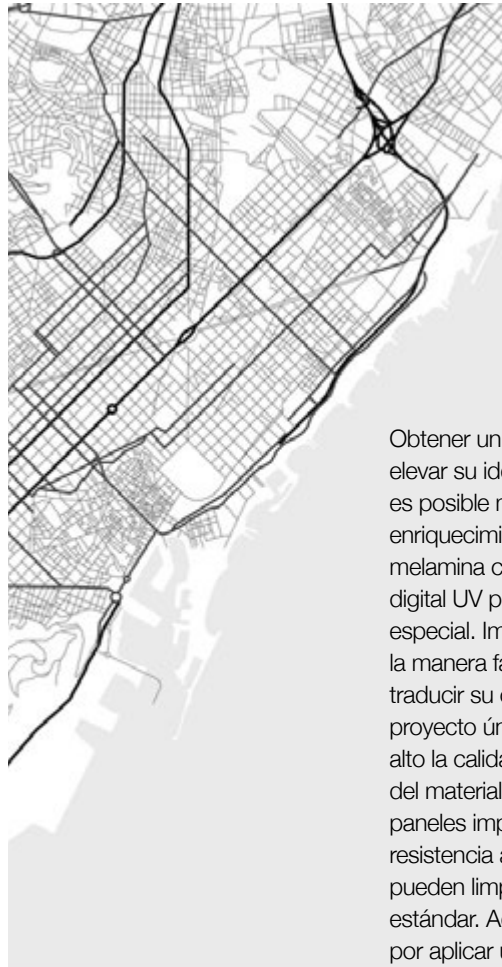
Per un look dal carattere deciso e per elevare la corporate identity, è possibile arricchire i pannelli in melaminico con una speciale stampa digitale UV personalizzata. Questo tipo di stampa permette di tradurre la creatività in un progetto unico, in modo semplice ed efficiente, senza trascurare la qualità e le prestazioni del materiale. Infatti, i pannelli stampati hanno un'alta resistenza ai graffi e possono essere puliti come un normale melaminico. Inoltre, è possibile scegliere di applicare una grafica adesiva sia su melaminico che su metacrilato.

Getting extra character and elevate your corporate identity is possible by means of enriching melamine panels with a special custom UV digital print. Digital printing is the easy and efficient way to translate your creativity into a unique project without overlooking quality and material performance. In fact, printed panels have high resistance to scratches and can be cleaned like a standard panel. Moreover, you can choose to apply an adhesive graphic design on both melamine and acrylic.

Obtenir du caractère supplémentaire et remettre en valeur votre identité d'entreprise est réalisable à l'aide d'impression numérique UV personnalisée qui viennent rehausser les panneaux en mélamine. L'impression numérique est le moyen simple et efficace de traduire votre créativité en un projet unique sans négliger la qualité et les performances des matériaux. En fait, les panneaux imprimés ont une haute résistance aux rayures et peuvent être nettoyés comme un panneau standard. De plus, vous pouvez choisir d'appliquer une conception graphique adhésive, ceci aussi bien sur la mélamine que l'acrylique.



**stream**



Obtener un carácter adicional y elevar su identidad corporativa es posible mediante el enriquecimiento de paneles de melamina con una impresión digital UV personalizada especial. Impresión digital es la manera fácil y eficiente de traducir su creatividad en un proyecto único sin pasar por alto la calidad y el rendimiento del material. De hecho, los paneles impresos tienen una alta resistencia a los arañazos y se pueden limpiar como un panel estándar. Además, puede optar por aplicar un diseño gráfico adhesivo tanto en melamina como en acrílico.

# APPLICAZIONI

applications | applications | aplicaciones







































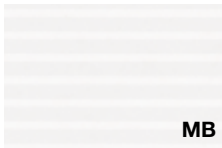
# FINITURE

finishes | finitions | acabados



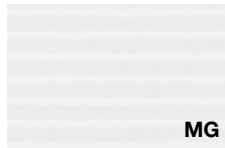
**Melaminico**

Italian melamine | Mélaminé | Melaminico



**MB**

**Bianco rigato**  
Rippled effect white  
Blanc avec rayures en sérigraphie  
Blanco rayado



**MG**

**Grigio rigato**  
Rippled effect grey  
Gris avec rayures en sérigraphie  
Gris rayado



**MF**

**Nichel**  
Nickel  
Nickel  
Niquel



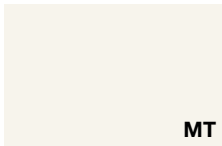
**MZ**

**Cacao**  
Cocoa  
Cacao  
Cacao



**MN**

**Bianco**  
White  
Blanc  
Blanco



**MT**

**Talco**  
Talc  
Talco  
Talco



**MJ**

**Ocra**  
Ochre  
Ocre  
Ocre



**MH**

**Terracotta**  
Terracotta  
Terre cuite  
Terracota



**MK**

**Safari**  
Safari  
Safari  
Safari



**MI**

**Noisette**  
Noisette  
Noisette  
Noisette



**MV**

**Verde**  
Green  
Vert  
Verde



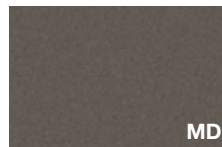
**ML**

**Nero**  
Black  
Noir  
Negro



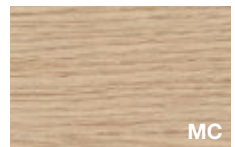
**MQ**

**Blu notte**  
Night blue  
Bleu nuit  
Azul noche



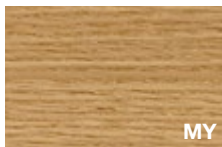
**MD**

**Ardesia**  
Ardesia  
Ardesia  
Pizarra



**MC**

**Rovere chiaro**  
Light oak  
Chêne clair  
Roble claro



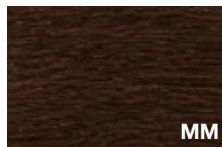
**MY**

**Rovere americano**  
American oak  
Chêne américain  
Roble americano



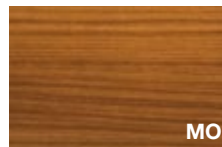
**ME**

**Rovere grigio**  
Grey oak  
Chêne gris  
Roble gris



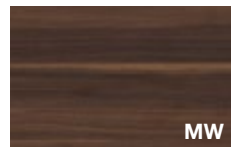
**MM**

**Rovere moro**  
Dark oak  
Chêne foncé  
Roble oscuro



**MO**

**Noce Canaletto**  
Canaletto Walnut  
Noyer Canaletto  
Nogal Canaletto



**MW**

**Noce scuro**  
Dark walnut  
Noyer foncé  
Nogal oscuro

**OSB**

OSB | OSB | OSB



**OSB**

**OSB**  
OSB  
OSB  
OSB



## pannelli

panels | panneaux | paneles

### Tessuto

Fabric | Tissu | Tejido



#### Beige

Beige  
Beige  
Beige



#### Grigio chiaro

Light grey  
Gris clair  
Gris claro



#### Ardesia

Ardesia  
Ardesia  
Pizarra



#### Blu avio

Avio blue  
Bleu avio  
Azul avio



#### Acquamarina

Aquamarine  
Aigue-marine  
Aguamarina



#### Verde primavera

Spring green  
Vert printemps  
Verde primavera



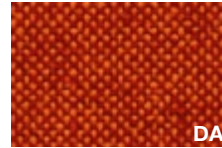
#### Salvia

Sage  
Sauge  
Salvia



#### Arancio

Orange  
Orange  
Naranja

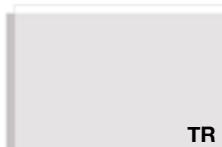


#### Corallo

Coral  
Corail  
Coral

### Metacrilato

Acrylic | Méthacrylate | Metacrilato



#### Trasparente

Transparent  
Transparent  
Transparente



#### Bianco opalino

Opaline white  
Blanc opalin  
Blanco opaco



#### Bianco satinato

Satin-finish white  
Blanc satiné  
Blanco satinado



#### Grigio fumè satinato

Satin-finish smoky grey  
Gris satiné  
Gris satinado

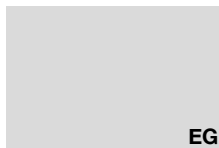
### Metallo

Metal | Metal | Metal



#### Bianco

White  
Blanc  
Blanco



#### Grigio

Grey  
Gris  
Gris



#### Ardesia

Ardesia  
Ardesia  
Pizarra

## struttura

structure | structure | estructura



### Come si pulisce il metacrilato?

Per la pulizia usare solo acqua, sapone neutro e un panno morbido

#### How to clean acrylic?

Cleaning should be undertaken with just water, neutral soap and soft cloth

#### Comment nettoyer le méthacrylate?

Pour le nettoyage utiliser seulement de l'eau, de savon neutre et un linge doux

#### ¿Cómo se limpia el metacrilato?

La limpieza debe realizarse solo con agua, jabón neutro y un paño suave

# Ambiente e sicurezza | Environment and safety | Environnement et sécurité | Medio ambiente y seguridad

**Ecologia:** Alea utilizza per i suoi prodotti e i suoi imballi materiali facilmente separabili e riciclabili. (Immagine 1)

**Catena Di Custodia COC:** Alea si impegna ad utilizzare materiali legnosi certificati FSC® e pannelli a base di legno con certificazione CARB2.

I pannelli CARB2 presentano un rilascio di formaldeide inferiore rispetto al pannello E1 comunemente utilizzato (classe E1 secondo il DM 10/10/2008).

I prodotti certificati FSC ® (License Code FSC-C118323) sono disponibili su richiesta: contattate i nostri uffici per maggiori informazioni. (Immagine 2)

**LEED:** Gli arredi di Alea possono contribuire al conseguimento del punteggio di certificazione LEED per i crediti indicati nei product badge. (Immagine 3)

**Sistemi di Gestione certificati ISO 9001, ISO 14001, ISO 45001:** Alea è attivamente impegnata nel raggiungere standard elevati di qualità e responsabilità attraverso l'adozione di sistemi di gestione certificati ISO per garantire prodotti e servizi di elevata qualità, in grado di soddisfare le aspettative dei clienti, di assicurare un ambiente di lavoro sicuro e di monitorare regolarmente l'impatto ambientale delle nostre attività. (Immagine 4)

**Attestazione di prodotto:** I prodotti Alea sono stati sottoposti a prove prestazionali presso laboratori di prova accreditati.

Copia dei rapporti di prova o delle attestazioni di conformità sono disponibili su richiesta. (Immagine 5)

**Eco-friendly:** Alea uses easily separable and recyclable materials for its products and packaging. (Image 1)

**Chain of Custody (COC):** Alea is committed to using FSC® certified wood materials and CARB2-certified wood-based panels. CARB2 panels have lower formaldehyde emissions compared to the commonly used E1 panels (class E1 according to the DM 10/10/2008). FSC® certified products (License Code FSC-C118323) are available upon request: please contact our offices for more information. (Image 2)

**LEED:** The A65 system can contribute to obtaining LEED certification points for the credits indicated in the product badges. (Image 3)

**ISO 9001, ISO 14001, ISO 45001 Certified Management Systems:** Alea is actively committed to achieving high standards of quality and responsibility through the adoption of ISO certified management systems to ensure high-quality products and services that meet customer expectations, provide a safe working environment, and regularly monitor the environmental impact of our activities. (Image 4)

**Product Certification:** Alea products have undergone performance tests by accredited testing laboratories. Copies of test reports or certificates of conformity are available upon request. (Image 5)



# Ambiente e sicurezza | Environment and safety | Environnement et sécurité | Medio ambiente y seguridad

**Écologie:** Alea utilise pour ses produits et ses emballages des matériaux facilement séparables et recyclables. (Image 1)

**Chaîne de contrôle COC:** Alea a à cœur d'utiliser des matériaux en bois certifiés FSC® et des panneaux à base de bois avec la certification CARB2.

Les panneaux CARB2 présentent une émission de formaldéhyde inférieure à celle des panneaux E1 couramment utilisés (classe E1 selon le DM 10/10/2008). Les produits certifiés FSC® (Code de licence FSC-C118323) sont disponibles sur demande : veuillez contacter nos bureaux pour plus d'informations. (Image 2)

**LEED:** Le système A65 peut contribuer à l'obtention des points de certification LEED pour les crédits indiqués dans les badges produits. (Image 3)

**Systèmes de gestion certifiés ISO 9001, ISO 14001, ISO 45001:** Alea s'engage activement à atteindre des normes élevées de qualité et de responsabilité à travers l'adoption de systèmes de gestion certifiés ISO pour garantir des produits et services de haute qualité, répondre aux attentes des clients, assurer un environnement de travail sûr et surveiller régulièrement l'impact environnemental de nos activités. (Image 4)

**Attestation de produit:** Les produits Alea ont été soumis à des tests de performance dans des laboratoires d'essais accrédités. Des copies des rapports de tests ou des certificats de conformité sont disponibles sur demande. (Image 5)

**Ecología:** Alea utiliza para sus productos y embalajes materiales fácilmente separables y reciclables. (Imagen 1)

**Cadena de Custodia COC:** Alea se compromete a utilizar materiales de madera certificados por FSC® y paneles a base de madera con certificación CARB2.

Los paneles CARB2 presentan una emisión de formaldehído inferior en comparación con los paneles E1 comúnmente utilizados (clase E1 según el DM 10/10/2008). Los productos certificados por FSC® (Código de Licencia FSC-C118323) están disponibles bajo solicitud: por favor contacte a nuestras oficinas para más información. (Imagen 2)

**LEED:** El sistema A65 puede contribuir a la consecución de la puntuación de certificación LEED para los créditos indicados en los product badges. (Imagen 3)

**Sistemas de Gestión Certificados ISO 9001, ISO 14001, ISO 45001:** Alea está comprometida activamente en alcanzar altos estándares de calidad y responsabilidad mediante la adopción de sistemas de gestión certificados por ISO para garantizar productos y servicios de alta calidad, que cumplen con las expectativas de los clientes, aseguran un entorno de trabajo seguro y monitorean regularmente el impacto ambiental de nuestras actividades. (Imagen 4)

**Certificación de Producto:** Los productos Alea han sido sometidos a pruebas de rendimiento en laboratorios acreditados. Las copias de los informes de prueba o los certificados de conformidad están disponibles bajo solicitud. (Imagen 5)



1.



2.



3.



4.



5.

**Le immagini dei prodotti visibili all'interno di questo catalogo sono inserite a scopo puramente indicativo**  
The images of the products visible in this catalogue are included for information purposes only  
Les images des produits visibles dans ce catalogue sont incluses à titre informatif uniquement  
Las imágenes de los productos visibles en este catálogo se incluyen sólo con fines informativos

**concept & graphic design**

Alea marketing + communication

**design**

Filippon & Mirto Antonel

**art direction**

Mirto Antonel

AF/CACB/AB



**GLOBAL HEADQUARTERS AND SHOWROOM** : Via Col de Rust, 19 - 33070 Sarone (PN) - Italia : Tel ++39 0434 777 333  
email: info@aleaoffice.com **PARIS SHOWROOM** : 176 Avenue Charles de Gaulle 92200, Neuilly-sur-Seine - France **NORTH AMERICAN  
HEADQUARTERS** : Midtown 2, 3449 NE 1st Avenue L-32, Miami, FL 33137 - USA : Tel ++1 305 470 1200 - email: info@alea-usa.com  
**ALEA UK OFFICE AND SHOWROOM** : 50-54 Clerkenwell Road, London EC1M 5PS - email: info@aleaoffice.com