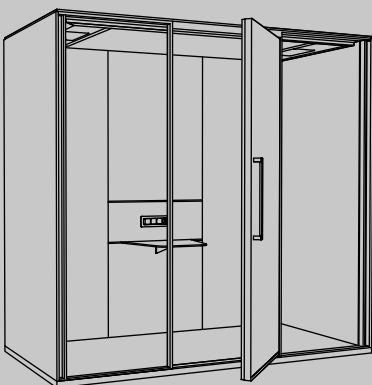


alea



phone booths | meeting pods | meeting rooms



F65 è un sistema freestanding di pareti mobili per la creazione di cellule multifunzione di grande comfort e privacy all'interno di spazi open-space. Vengono proposte nella versione "phone booth" (per una persona), "pod" per riunioni e soluzioni su richiesta anche di grandi dimensioni.

F65 is a freestanding system of movable walls for the creation of multifunctional cells of great comfort and privacy in open spaces. It is offered in the phone booth version for one person, pods for meetings and on demand available in bigger sizes.

F65 est un système autoportant, composé de cloisons mobiles permettant de créer des cellules multifonctionnelles, offrant une grande confidentialité dans les "open space". Elles sont proposées dans la version "cabine téléphonique" (pour une personne), "pod" pour réunion et sur demande pour de plus grandes dimensions.

F65 es un sistema independiente de paredes móviles para la creación de módulos multifuncionales de gran comodidad y privacidad en espacios abiertos. Se ofrecen en la versión "cabina telefónica" (para una persona), "pod" para reuniones y soluciones a petición también de gran tamaño.



call

relax



meet

phone booth



6

meeting pods



10



14



18

project



21







1) illuminazione LED standard | standard LED light | éclairage LED standard | iluminación LED estándar **2) ventilazione** | ventilation | ventilación **3) doppio vetro** | double glazed | double vitrage | doble vidrio **4) porta double face** | double face door | porte double face | puerta doble cara **5) pedana regolabile +/- 5 mm** | adjustable platform +/- 5 mm (3/16") | plateforme ajustable +/- 5 mm | plataforma regulable +/- 5 mm **6) modulo elettrico** | electrical module | module électrique | módulo eléctrico **7) mensola** | shelf | étagère | estante



2

Ventilazione forzata "in/out" 40 m³/h, 1+1 ventilatori silenziosi (CE/UL), livello di rumore ~ 23 dB. Filtri aria in poliestere, classe EN 779 G3-G4

Forced ventilation "in/out" 40 m³/h, 1+1 silenced fans (CE/UL), noise level ~ 23 dB. Air filter polyester, class EN 779 G3-G4
 Ventilation forcée "in/out" 40 m³/h, 1+1 ventilateurs silencieux (CE/UL), niveau sonore ~ 23 dB. Filtres à air en polyester, classe EN 779 G3-G4

Ventilación forzada "in/out" 40 m³/h, 1+1 ventiladores silenciosos (CE/UL), nivel de ruido ~ 23 dB. Filtros de aire de poliéster, clase EN 779 G3-G4

1

LUCE: classe III isolamento, classe energetica A+, grado IP 20, conforme normativa CE

LIGHT: class III insulation, energy class A+, IP 20, according CE directive

ÉCLAIRAGE: isolation classe III, catégorie d'énergie A+, protection IP 20, conforme aux normes CE

LUZ: clase III de aislamiento, clase energética A+, grado IP 20, de acuerdo con las normas CE

6

Modulo elettrico composto da interruttore luce, interruttore ventilazione, doppia presa di corrente USB

Electrical module consisting of light switch, ventilation switch, dual USB charger

Module électrique composé d'un interrupteur d'éclairage, d'un interrupteur de ventilation, prise de courant USB double

Módulo eléctrico compuesto por interruptor de luz, interruptor de ventilación, enchufe de alimentación USB doble







1) illuminazione LED standard | standard LED light | éclairage LED standard | iluminación LED estándar **2) ventilazione** | ventilation | ventilation | ventilación **3) doppio vetro** | double glazed | double vitrage | doble vidrio **4) porta double face** | double face door | porte double face | puerta doble cara **5) pedana regolabile** | adjustable platform | plateforme ajustable | plataforma regulable **6) modulo elettrico** | electrical module | module électrique | módulo eléctrico **7) mensola** | shelf | étagère | estante



6

Modulo elettrico composto da interruttore luce, interruttore ventilazione, doppia presa di corrente USB

Electrical module consisting of light switch, ventilation switch, dual USB charger

Module électrique composé d'un interrupteur d'éclairage, d'un interrupteur de ventilation, prise de courant USB double

Módulo eléctrico compuesto por interruptor de luz, interruptor de ventilación, enchufe de alimentación USB doble



1

LUCE: classe III isolamento, classe energetica A+, grado IP 20, conforme normativa CE

LIGHT: class III insulation, energy class A+, IP 20, according CE directive

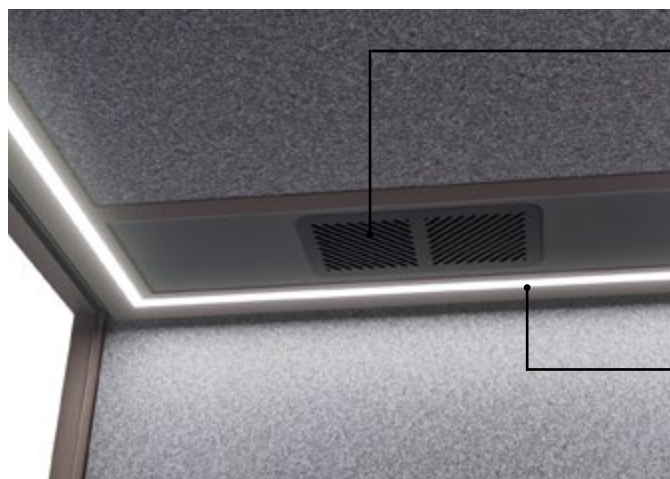
ÉCLAIRAGE: isolation classe III, catégorie d'énergie A+, protection IP 20, conforme aux normes CE

LUZ: clase III de aislamiento, clase energética A+, grado IP 20, de acuerdo con las normas CE



Monitor integrato opzionale

Integrated optional monitor
Moniteur intégré optionnel
Monitor integrado opcional



2

Ventilazione forzata "in/out" 80 m³/h, 2+2 ventilatori silenziosi (CE/UL), livello di rumore ~ 26 dB. Filtri aria in poliestere, classe EN 779 G3-G4

Forced ventilation "in/out" 80 m³/h, 2+2 silenced fans (CE/UL), noise level ~ 26 dB. Air filter polyester, class EN 779 G3-G4

Ventilation forcée "in/out" 80 m³/h, 2+2 ventilateurs silencieux (CE/UL), niveau sonore ~ 26 dB. Filtrés à air en polyester, classe EN 779 G3-G4

Ventilación forzada "in/out" 80 m³/h, 2+2 ventiladores silenciosos (CE/UL), nivel de ruido ~ 26 dB. Filtros de aire de poliéster, clase EN 779 G3-G4

Luce perimetrale opzionale

Perimetral optional light
Eclairage périmétrique optionnel
Luz perimetral opcional







1) illuminazione LED standard | standard LED light | éclairage LED standard | iluminación LED estándar **2) ventilazione** | ventilation | ventilation | ventilación **3) doppio vetro** | double glazed | double vitrage | doble vidrio **4) porta double face** | double face door | porte double face | puerta doble cara **5) pedana regolabile** | adjustable platform | plateforme ajustable | plataforma regulable **6) modulo elettrico** | electrical module | module électrique | módulo eléctrico



Arredo e monitor opzionali | optional furnishing and monitor | mobilier et écran en option | mobiliario y pantalla opcionales



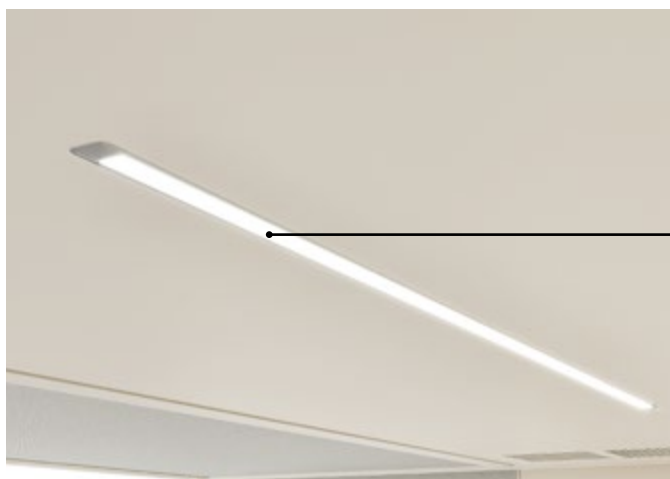
2

Ventilazione forzata "in/out" 160 m³/h, 4+4 ventilatori silenziosi (CE/UL), livello di rumore ~ 29 dB. Filtri aria in poliestere, classe EN 779 G3-G4

Forced ventilation "in/out" 160 m³/h, 4+4 silenced fans (CE/UL), noise level ~ 29 dB. Air filter polyester, class EN 779 G3-G4

Ventilation forcée "in/out" 160 m³/h, 4+4 ventilateurs silencieux (CE/UL), niveau sonore ~ 29 dB. Filtres à air en polyester, classe EN 779 G3-G4

Ventilación forzada "in/out" 160 m³/h, 4+4 ventiladores silenciosos (CE/UL), nivel de ruido ~ 29 dB. Filtros de aire de poliéster, clase EN 779 G3-G4



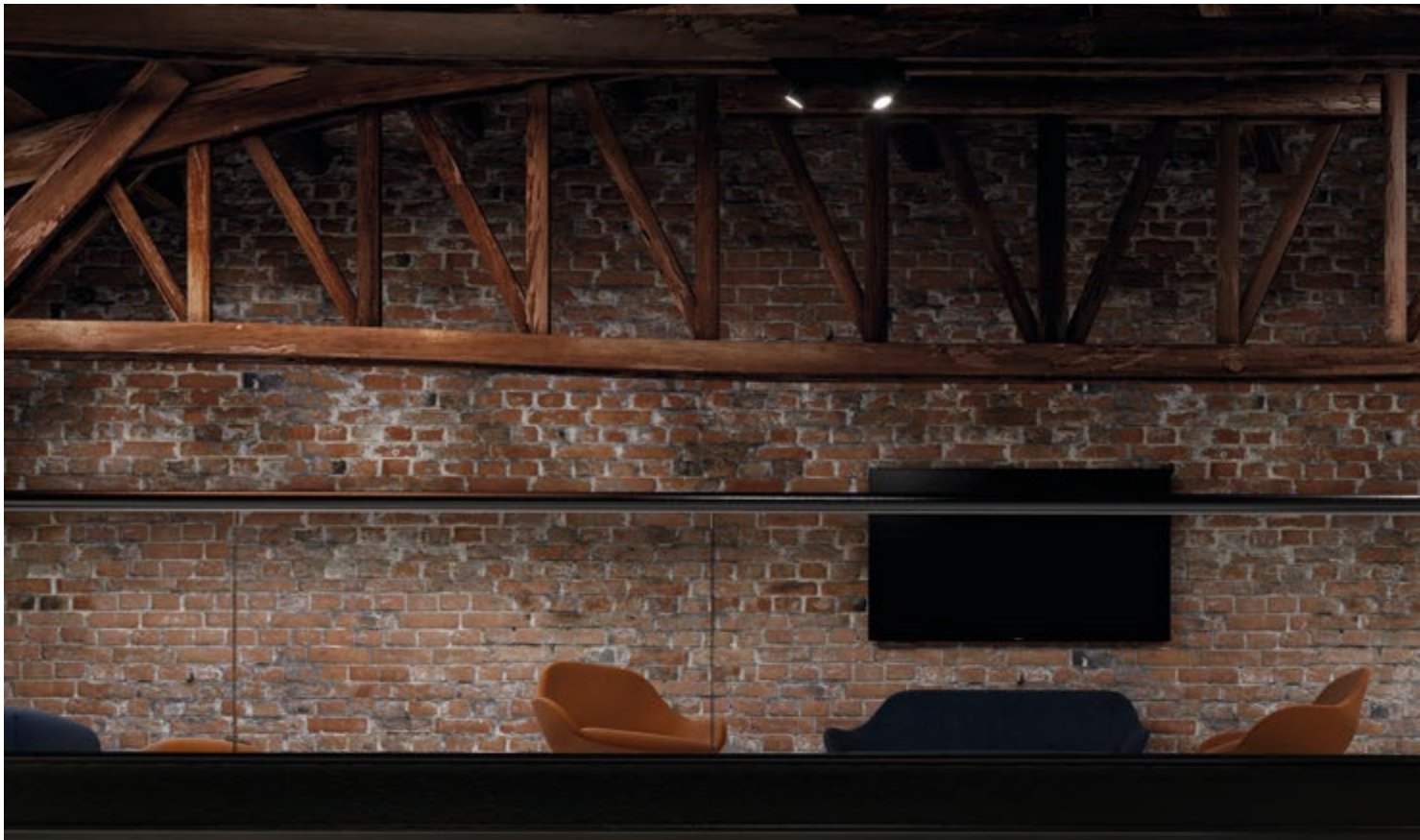
1

LUCE: classe III isolamento, classe energetica A+, grado IP 20, conforme normativa CE

LIGHT: class III insulation, energy class A+, IP 20, according CE directive

ÉCLAIRAGE: isolation classe III, catégorie d'énergie A+, protection IP 20, conforme aux normes CE

LUZ: clase III de aislamiento, clase energética A+, grado IP 20, de acuerdo con las normas CE



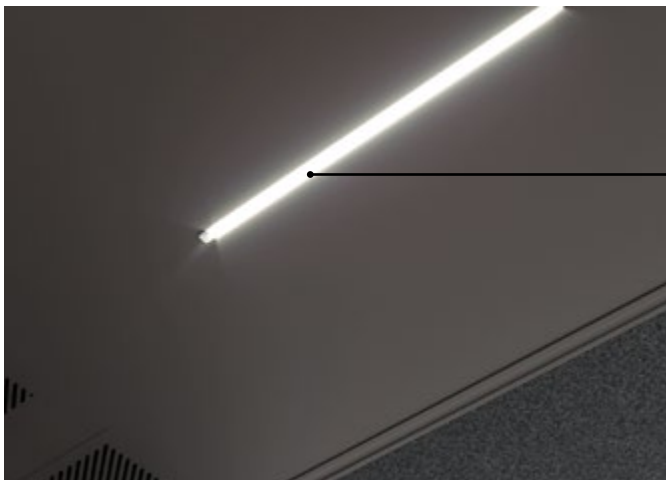




1) illuminazione LED standard | standard LED light | éclairage LED standard | iluminación LED estándar **2) ventilazione** | ventilation | ventilation | ventilación **3) doppio vetro** | double glazed | double vitrage | doble vidrio **4) porta double face** | double face door | porte double face | puerta doble cara **5) pedana regolabile** | adjustable platform | plateforme ajustable | plataforma regulable **6) modulo elettrico** | electrical module | module électrique | módulo eléctrico



Arredo e monitor opzionali | optional furnishing and monitor | mobilier et écran en option | mobiliario y pantalla opcionales



1

LUCE: classe III isolamento, classe energetica A+, grado IP 20, conforme normativa CE

LIGHT: class III insulation, energy class A+, IP 20, according CE directive

ÉCLAIRAGE: isolation classe III, catégorie d'énergie A+, protection IP 20, conforme aux normes CE

LUZ: clase III de aislamiento, clase energética A+, grado IP 20, de acuerdo con las normas CE



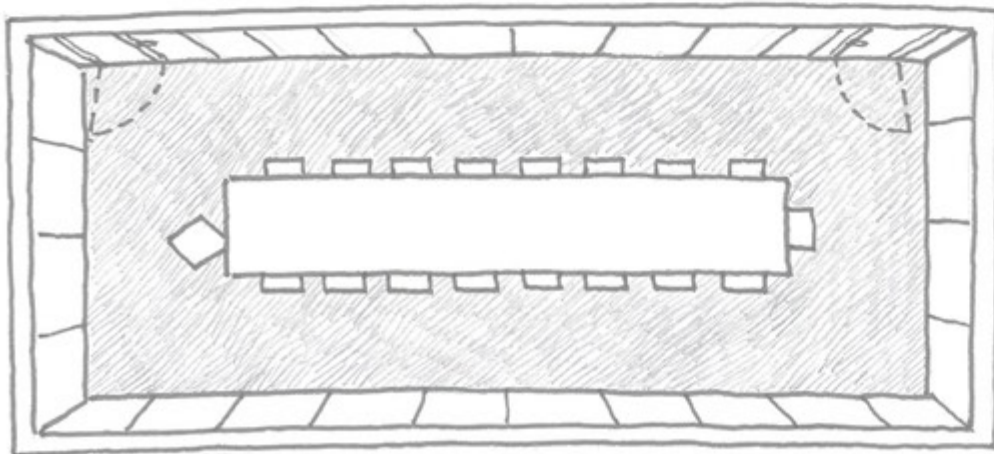
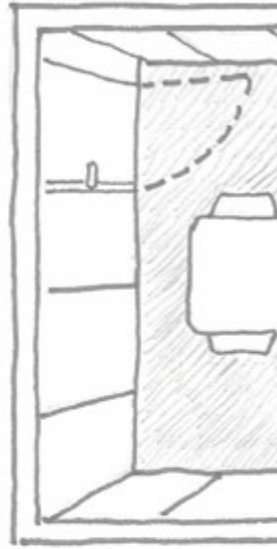
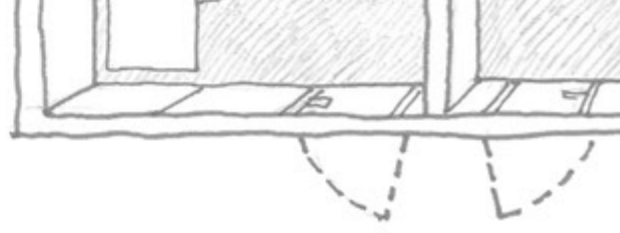
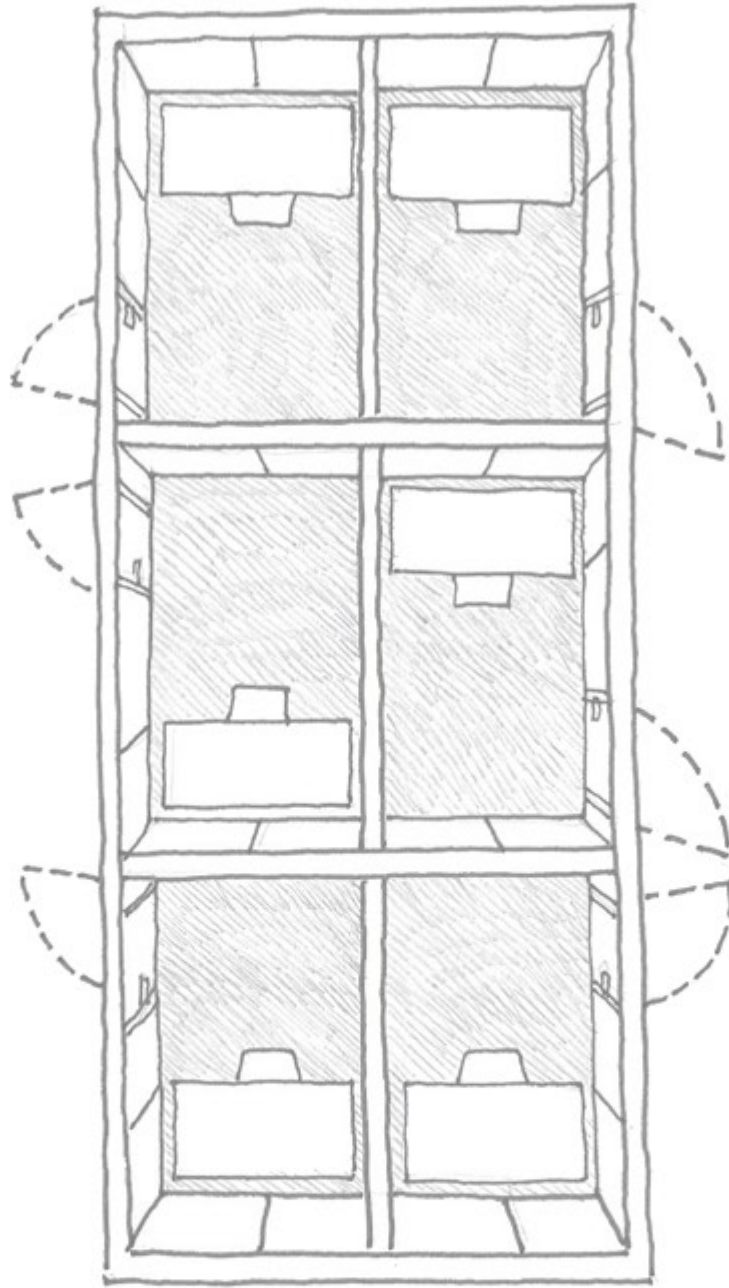
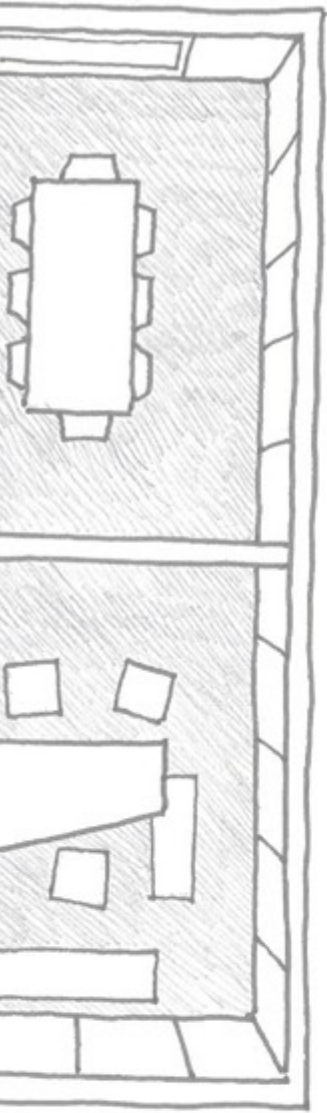
2

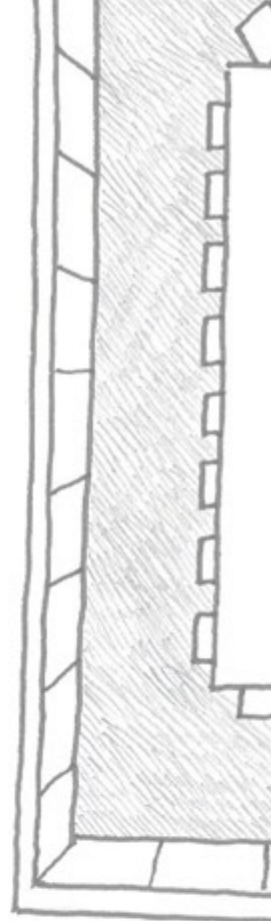
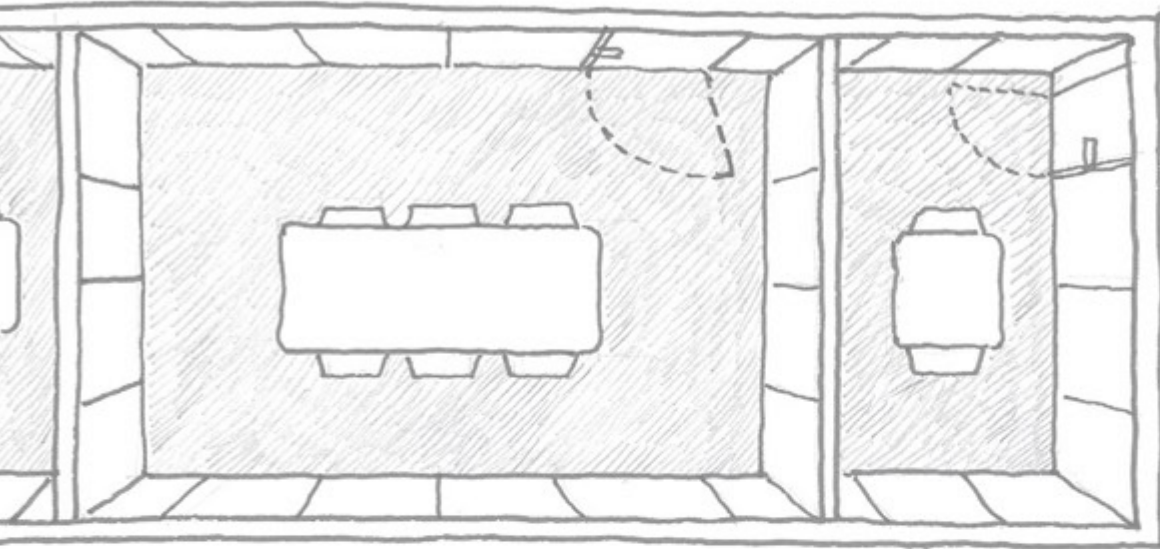
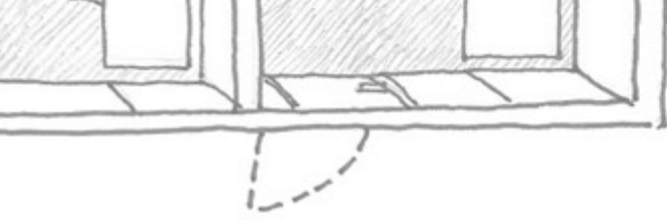
Ventilazione forzata "in/out" 240 m³/h, 6+6 ventilatori silenziosi (CE/UL), livello di rumore ~ 31 dB. Filtri aria in poliester, classe EN 779 G3-G4

Forced ventilation "in/out" 240 m³/h, 6+6 silenced fans (CE/UL), noise level ~ 31 dB. Air filter polyester, class EN 779 G3-G4

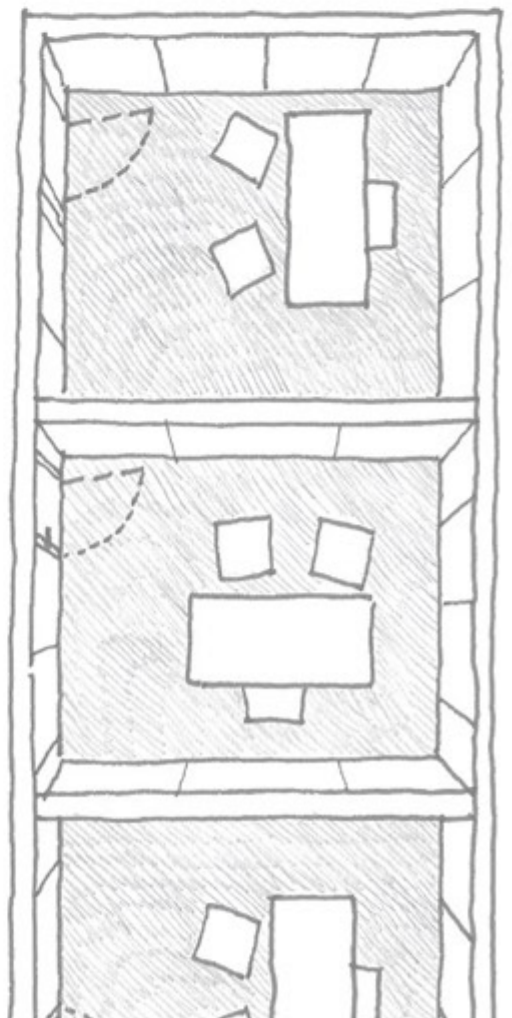
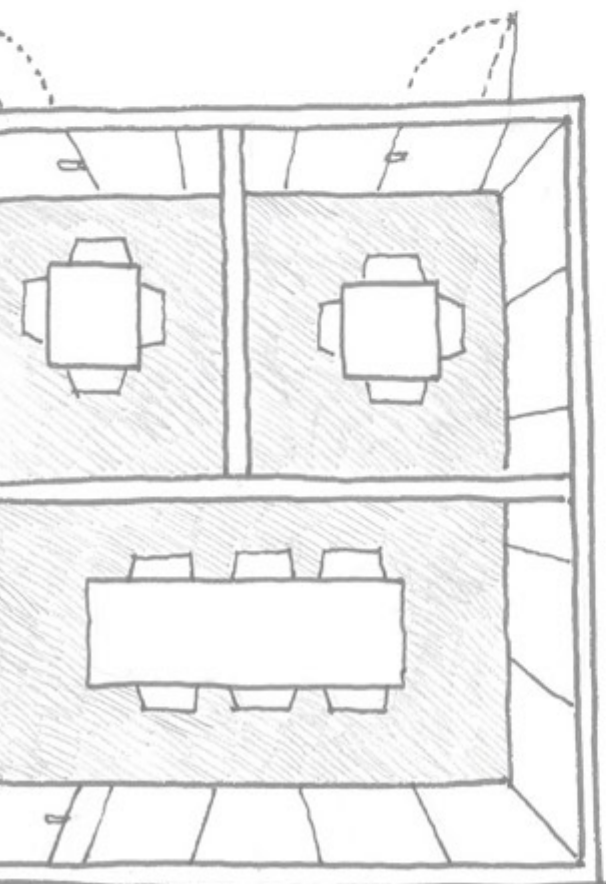
Ventilation forcée "in/out" 240 m³/h, 6+6 ventilateurs silencieux (CE/UL), niveau sonore ~ 31 dB. Filtres à air en polyester, classe EN 779 G3-G4

Ventilación forzada "in/out" 240 m³/h, 6+6 ventiladores silenciosos (CE/UL), nivel de ruido ~ 31 dB. Filtros de aire de poliéster, clase EN 779 G3-G4





/project
configurations on demand











/finishes

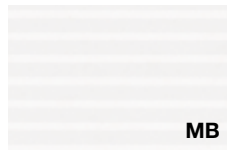


Finiture | Finishes | Finitions | Acabados

MEL

Melaminico

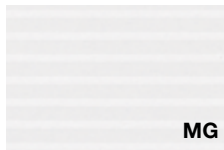
Melamine | Mélaminé | Melaminico



MB

Bianco rigato

Rippled effect white
Blanc avec rayures en sérigraphie
Blanco rayado



MG

Grigio rigato

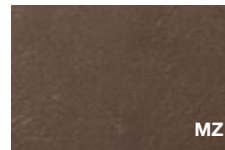
Rippled effect grey
Gris avec rayures en sérigraphie
Gris rayado



MF

Nichel

Nickel
Nickel
Níquel



MZ

Cacao

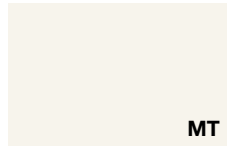
Cocoa
Cacao
Cacao



MN

Bianco

White
Blanc
Blanco



MT

Talco

Talco
Talco
Talco



MJ

Ocra

Ochre
Ocre
Ocre



MH

Terracotta

Terracotta
Terre cuite
Terracota



MK

Safari

Safari
Safari
Safari



MI

Noisette

Noisette
Noisette
Noisette



MV

Verde

Green
Vert
Verde



ML

Nero

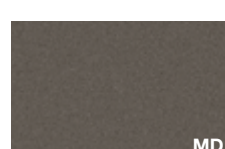
Black
Noir
Negro



MQ

Blu notte

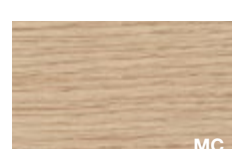
Night blue
Bleu nuit
Azul noche



MD

Ardesia

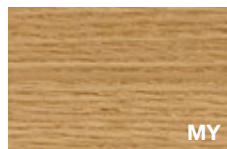
Ardesia
Ardesia
Pizarra



MC

Rovere chiaro

Light oak
Chêne clair
Roble claro



MY

Rovere americano

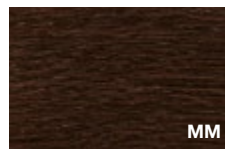
American oak
Chêne américain
Roble americano



ME

Rovere grigio

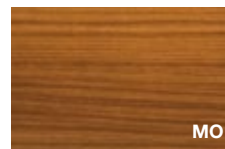
Grey oak
Chêne gris
Roble gris



MM

Rovere moro

Dark oak
Chêne foncé
Roble oscuro



MO

Noce canaletto

Canaletto Walnut
Noyer canaletto
Nogal canaletto



MW

Noce scuro

Dark walnut
Noyer foncé
Nogal oscuro

Reazione al fuoco – Flammability - Classement au feu - Reacción al fuego
UNI EN 13986 CWFT Euroclasse D-s2,d0 Dfl-s1

LGN

Legno

Wood | Bois | Madera



Rovere chiaro
Light oak
Chêne clair
Roble claro



Rovere grigio fumo
Smoke grey oak
Chêne gris de fumée
Roble gris humo



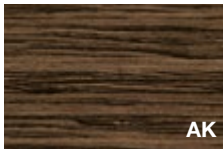
Rovere moro
Dark oak
Chêne foncé
Roble oscuro



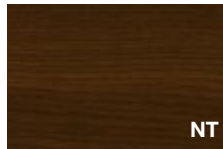
Noce Canaletto
Canaletto walnut
Noyer Canaletto
Nogal Canaletto



Ebano silver
Silver ebony
Ebony silver
Ebano plata



Ebano Makassar
Makassar ebony
Ebony Makassar
Ebano Makassar



Noce termocotto
Heat-treated walnut
Noyer thermo traité
Nogal termotratado

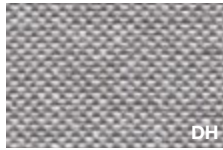
TES

Tessuto

Fabric | Tissu | Tejido



Beige
Beige
Beige
Beige



Grigio chiaro
Light grey
Gris clair
Gris claro



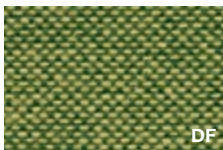
Ardesia
Ardesia
Ardesia
Pizarra



Blu avio
Avio blue
Bleu avio
Azul avio



Acquamarina
Aquamarine
Aigue-marine
Aguamarina



Verde primavera
Spring green
Vert printemps
Verde primavera



Salvia
Sage
Sauge
Salvia



Arancio
Orange
Orange
Naranja



Corallo
Coral
Corail
Coral

100% poliestere Trevira CS

Reazione al fuoco - Flammability - Classement au feu - Reacción al fuego
UNI 9174 - 8456 Class C1 - UNI 9175 Class 1 IM

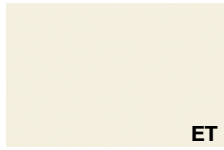
EPX

Epossidico

Epoxy | Époxy | Epoxi



Bianco
White
Blanc
Blanco



Talco
Talco
Talco
Talco



Grigio
Grey
Gris
Gris



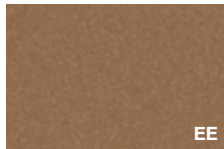
Beige Arizona
Arizona beige
Beige Arizona
Beige Arizona



Noisette
Noisette
Noisette
Noisette



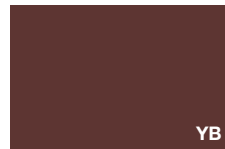
Safari
Safari
Safari
Safari



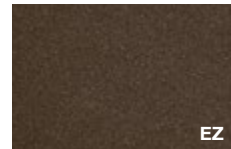
Rame
Copper
Cuivre
Cobre



Terracotta
Terracotta
Terre cuite
Terracota



Rosso Jaipur
Jaipur red
Rouge Jaipur
Rojo Jaipur



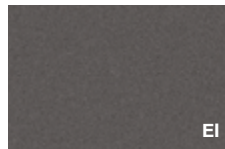
Bronzo
Bronze
Bronze
Bronce



Blu notte
Night blue
Bleu nuit
Azul noche



Grigio Bromo
Bromo grey
Gris Bromo
Gris Bromo



Ardesia
Ardesia
Ardesia
Pizarra



Verde Comodoro
Comodoro green
Vert Comodoro
Verde Comodoro

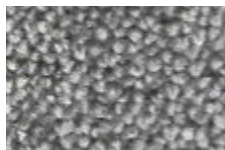


Nero
Black
Noir
Negro

MOQ

Moquette

Carpet | Moquette | Moqueta



Grigio
Gray
Gris
Gris

100% poliammide

Reazione al fuoco – Flammability - Classement au feu - Reacción al fuego
bfl-s1

Le finiture contenute nella stampa sono puramente indicative e non sono di riferimento per le forniture del prodotto | Due to the printing process, finishes shown in this document are for illustration only. The finish on the final item may differ slightly from the printed illustration | Les finitions contenues dans l'impression sont purement indicatives et ne sont pas pertinentes pour les fournitures du produit | Los acabados contenidos en la impresión son puramente indicativos y no son de referencia para los suministros del producto

Ambiente e sicurezza | Environment and safety | Environnement et sécurité | Medio ambiente y seguridad

Ecologia: Alea utilizza per i suoi prodotti e i suoi imballi materiali facilmente separabili e riciclabili. (Immagine 1)

Catena Di Custodia COC: Alea si impegna ad utilizzare materiali legnosi certificati FSC® e pannelli a base di legno con certificazione CARB2.

I pannelli CARB2 presentano un rilascio di formaldeide inferiore rispetto al pannello E1 comunemente utilizzato (classe E1 secondo il DM 10/10/2008).

I prodotti certificati FSC ® (License Code FSC-C118323) sono disponibili su richiesta: contattate i nostri uffici per maggiori informazioni. (Immagine 2)

LEED: Gli arredi di Alea possono contribuire al conseguimento del punteggio di certificazione LEED per i crediti indicati nei product badge. (Immagine 3)

Sistemi di Gestione certificati ISO 9001, ISO 14001, ISO 45001: Alea è attivamente impegnata nel raggiungere standard elevati di qualità e responsabilità attraverso l'adozione di sistemi di gestione certificati ISO per garantire prodotti e servizi di elevata qualità, in grado di soddisfare le aspettative dei clienti, di assicurare un ambiente di lavoro sicuro e di monitorare regolarmente l'impatto ambientale delle nostre attività. (Immagine 4)

Attestazione di prodotto: I prodotti Alea sono stati sottoposti a prove prestazionali presso laboratori di prova accreditati.

Copia dei rapporti di prova o delle attestazioni di conformità sono disponibili su richiesta. (Immagine 5)

Eco-friendly: Alea uses easily separable and recyclable materials for its products and packaging. (Image 1)

Chain of Custody (COC): Alea is committed to using FSC® certified wood materials and CARB2-certified wood-based panels. CARB2 panels have lower formaldehyde emissions compared to the commonly used E1 panels (class E1 according to the DM 10/10/2008). FSC® certified products (License Code FSC-C118323) are available upon request: please contact our offices for more information. (Image 2)

LEED: The A65 system can contribute to obtaining LEED certification points for the credits indicated in the product badges. (Image 3)

ISO 9001, ISO 14001, ISO 45001 Certified Management Systems: Alea is actively committed to achieving high standards of quality and responsibility through the adoption of ISO certified management systems to ensure high-quality products and services that meet customer expectations, provide a safe working environment, and regularly monitor the environmental impact of our activities. (Image 4)

Product Certification: Alea products have undergone performance tests by accredited testing laboratories. Copies of test reports or certificates of conformity are available upon request. (Image 5)



Ambiente e sicurezza | Environment and safety | Environnement et sécurité | Medio ambiente y seguridad

Écologie: Alea utilise pour ses produits et ses emballages des matériaux facilement séparables et recyclables. (Image 1)

Chaîne de contrôle COC: Alea a à cœur d'utiliser des matériaux en bois certifiés FSC® et des panneaux à base de bois avec la certification CARB2.

Les panneaux CARB2 présentent une émission de formaldéhyde inférieure à celle des panneaux E1 couramment utilisés (classe E1 selon le DM 10/10/2008). Les produits certifiés FSC® (Code de licence FSC-C118323) sont disponibles sur demande : veuillez contacter nos bureaux pour plus d'informations. (Image 2)

LEED: Le système A65 peut contribuer à l'obtention des points de certification LEED pour les crédits indiqués dans les badges produits. (Image 3)

Systèmes de gestion certifiés ISO 9001, ISO 14001, ISO 45001: Alea s'engage activement à atteindre des normes élevées de qualité et de responsabilité à travers l'adoption de systèmes de gestion certifiés ISO pour garantir des produits et services de haute qualité, répondre aux attentes des clients, assurer un environnement de travail sûr et surveiller régulièrement l'impact environnemental de nos activités. (Image 4)

Attestation de produit: Les produits Alea ont été soumis à des tests de performance dans des laboratoires d'essais accrédités. Des copies des rapports de tests ou des certificats de conformité sont disponibles sur demande. (Image 5)

Ecología: Alea utiliza para sus productos y embalajes materiales fácilmente separables y reciclables. (Imagen 1)

Cadena de Custodia COC: Alea se compromete a utilizar materiales de madera certificados por FSC® y paneles a base de madera con certificación CARB2.

Los paneles CARB2 presentan una emisión de formaldehído inferior en comparación con los paneles E1 comúnmente utilizados (clase E1 según el DM 10/10/2008). Los productos certificados por FSC® (Código de Licencia FSC-C118323) están disponibles bajo solicitud: por favor contacte a nuestras oficinas para más información. (Imagen 2)

LEED: El sistema A65 puede contribuir a la consecución de la puntuación de certificación LEED para los créditos indicados en los product badges. (Imagen 3)

Sistemas de Gestión Certificados ISO 9001, ISO 14001, ISO 45001: Alea está comprometida activamente en alcanzar altos estándares de calidad y responsabilidad mediante la adopción de sistemas de gestión certificados por ISO para garantizar productos y servicios de alta calidad, que cumplen con las expectativas de los clientes, aseguran un entorno de trabajo seguro y monitorean regularmente el impacto ambiental de nuestras actividades. (Imagen 4)

Certificación de Producto: Los productos Alea han sido sometidos a pruebas de rendimiento en laboratorios acreditados. Las copias de los informes de prueba o los certificados de conformidad están disponibles bajo solicitud. (Imagen 5)



1.



2.



3.



4.



5.

Le immagini dei prodotti visibili all'interno di questo catalogo sono inserite a scopo puramente indicativo
The images of the products visible in this catalogue are included for information purposes only
Les images des produits visibles dans ce catalogue sont incluses à titre informatif uniquement
Las imágenes de los productos visibles en este catálogo se incluyen sólo con fines informativos

concept & graphic design

Alea marketing + communication

design

Filippon & Mirto Antonel

art direction

Mirto Antonel

AF/CACB/AB



GLOBAL HEADQUARTERS AND SHOWROOM : Via Col de Rust, 19 - 33070 Sarone (PN) - Italia : Tel ++39 0434 777 333
email: info@aleaoffice.com **PARIS SHOWROOM** : 176 Avenue Charles de Gaulle 92200, Neuilly-sur-Seine - France **NORTH AMERICAN
HEADQUARTERS** : Midtown 2, 3449 NE 1st Avenue L-32, Miami, FL 33137 - USA : Tel ++1 305 470 1200 - email: info@alea-usa.com
ALEA UK OFFICE AND SHOWROOM : 50-54 Clerkenwell Road, London EC1M 5PS - email: info@aleaoffice.com